

PREISE UND
INFORMATIONEN
2023



Sieben Welten

HOTEL UND SPA RESORT





// HERZLICH WILLKOMMEN



// WILLKOMMEN IM SIEBEN WELTEN HOTEL



Das Sieben Welten Hotel ist der ideale Treffpunkt zum **Wohlfühlen und Entspannen** sowie **Tagen und Feiern**. Wir bieten die optimale Kombination aus Fortbilden & Entspannen unter einem Dach, inmitten einer herrlichen Naturlandschaft. Erleben Sie unseren persönlichen Stil, der den Gast mit Wohlbefinden und Lebensfreude umgibt. Freuen Sie sich auf eine Oase der Ruhe, des Luxus und der Gesundheit. Unsere Zimmer und Suiten sind der ideale Ort für Erholung in einem stilvollen Ambiente.

Lassen Sie sich in unseren unterschiedlichen Restaurants von regionalen Produkten und **Gaumenfreuden aus aller Welt** verwöhnen. Ihre Veranstaltung richten wir in unseren variablen Veranstaltungsräumen mit modernster Tagungstechnik aus. Sie bilden den Rahmen für erfolgreiche Tagungen, spektakuläre Präsentationen oder elegante Familienfeiern.

Entfliehen Sie dem Alltag und genießen Urlaubsflair in unseren Themenwelten des angeschlossenen **Sieben Welten Spa Resorts**. Ein ausgezeichnetes Wellness-Konzept verbindet das Beste aus einzigartigen Kulturen zu einem unvergleichbaren Luxus für Körper und Seele.

// INHALTSVERZEICHNIS

SAISONKALENDER	8 - 9	ZIMMERKATEGORIEN	18 - 23	EVENTLOCATION	28 - 29	WELLNESS	36 - 37
Nebensaison		Komfort Kategorie		Die Q-Alm		Sieben Welten Spa Resort	
Hauptsaison		Superior Kategorie		Faszination Afrika			
Hochsaison		Superior Plus Kategorie					
		Junior Suite					
TAGUNGEN	10 - 11	Suite		TAGUNGSTECHNIK	30 - 35	GUT ZU WISSEN	38 - 41
Ihre Vorteile				Weframe one - digitale Meetings		RAHMENPROGRAMM	42 - 43
Tagungen und Konferenzen		ZIMMERPREISE	24	Beamer, Leinwand		Stretching und Entspannung	
für höchste Ansprüche		Reguläre Raten		Fax, EDV und Kopiergeräte		Outdoor-Angebote	
				Internet / Netzwerk		Kulinarische Erlebnisse	
TAGESPAUSCHALEN	12 - 15	TAGUNGSRATEN	25	WLAN-Hotspot, WLAN-Netzwerk		Mobilisation und Rückentraining	
Halbtagespauschale				Mikrofonierung & Zubehör		Selberfliegen einfach ausprobieren	
Tagespauschale „Business“		GASTRONOMIE	26 - 27	Sonstige Medientechnik, Telefonie		Ein Highlight in luftiger Höhe	
Tagespauschale „Superior“		Hauptrestaurant Eastside		Bestuhlung, Cateringmaterial,		Programme der Stadt Fulda	
Tagespauschale „Sieben Welten“		Die Q-Bar		Energie & Wasser			
		Der Weinkeller		Müllentsorgung, Reinigung, Personal		DEUTSCHE BAHN TICKET	44 - 45
		Die Q-Alm		Fahnen, Ausstellungsfläche		HOTEL ESPERANTO	46 - 49
TAGUNGSRÄUME	16 - 17	Biergarten		Einrichtung / Dekoration		ANFAHRT	50 - 51
Raumkombinationen		Stüberl		Abspermaterial, Behörden, Bühne			





// SAISONKALENDER

1

// NEBENSAISON

1

// HAUPTSAISON

1

// HOCHSAISON

JANUAR

KW	Mo	Di	Mi	Do	Fr	Sa	So
52							1
1	2	3	4	5	6	7	8
2	9	10	11	12	13	14	15
3	16	17	18	19	20	21	22
4	23	24	25	26	27	28	29
5	30	31					

FEBRUAR

KW	Mo	Di	Mi	Do	Fr	Sa	So
5			1	2	3	4	5
6	6	7	8	9	10	11	12
7	13	14	15	16	17	18	19
8	20	21	22	23	24	25	26
9	27	28					

MÄRZ

KW	Mo	Di	Mi	Do	Fr	Sa	So
9			1	2	3	4	5
10	6	7	8	9	10	11	12
11	13	14	15	16	17	18	19
12	20	21	22	23	24	25	26
13	27	28	29	30	31		

APRIL

KW	Mo	Di	Mi	Do	Fr	Sa	So
13						1	2
14	3	4	5	6	7	8	9
15	10	11	12	13	14	15	16
16	17	18	19	20	21	22	23
17	24	25	26	27	28	29	30

MAI

KW	Mo	Di	Mi	Do	Fr	Sa	So
18	1	2	3	4	5	6	7
19	8	9	10	11	12	13	14
20	15	16	17	18	19	20	21
21	22	23	24	25	26	27	28
22	29	30	31				

JUNI

KW	Mo	Di	Mi	Do	Fr	Sa	So
22				1	2	3	4
23	5	6	7	8	9	10	11
24	12	13	14	15	16	17	18
25	19	20	21	22	23	24	25
26	26	27	28	29	30		

JULI

KW	Mo	Di	Mi	Do	Fr	Sa	So
26						1	2
27	3	4	5	6	7	8	9
28	10	11	12	13	14	15	16
29	17	18	19	20	21	22	23
30	24	25	26	27	28	29	30
31	31						

AUGUST

KW	Mo	Di	Mi	Do	Fr	Sa	So
31		1	2	3	4	5	6
32	7	8	9	10	11	12	13
33	14	15	16	17	18	19	20
34	21	22	23	24	25	26	27
35	28	29	30	31			

SEPTEMBER

KW	Mo	Di	Mi	Do	Fr	Sa	So
35					1	2	3
36	4	5	6	7	8	9	10
37	11	12	13	14	15	16	17
38	18	19	20	21	22	23	24
39	25	26	27	28	29	30	

OKTOBER

KW	Mo	Di	Mi	Do	Fr	Sa	So
39							1
40	2	3	4	5	6	7	8
41	9	10	11	12	13	14	15
42	16	17	18	19	20	21	22
43	23	24	25	26	27	28	29
44	30	31					

NOVEMBER

KW	Mo	Di	Mi	Do	Fr	Sa	So
44			1	2	3	4	5
45	6	7	8	9	10	11	12
46	13	14	15	16	17	18	19
47	20	21	22	23	24	25	26
48	27	28	29	30			

DEZEMBER

KW	Mo	Di	Mi	Do	Fr	Sa	So
48					1	2	3
49	4	5	6	7	8	9	10
50	11	12	13	14	15	16	17
51	18	19	20	21	22	23	24
52	25	26	27	28	29	30	31

// SAISONKALENDER



// Tagungsraum Afrika

// TAGUNGEN & KONFERENZEN FÜR HÖCHSTE ANSPRÜCHE

Die erfolgreiche Tagung, das produktive Meeting oder das entspannte Lernen. Modernste Technik gepaart mit exzellentem Service bilden die Basis für Ihre Veranstaltungen.

Das Sieben Welten Hotel bietet optimale Voraussetzungen für Ihr Event. 13 elegante Tagungsräume mit variablem Raumtrennsystem, Tageslicht, Klima- und Frischlufttechnik und modernem Equipment schaffen den optimalen Rahmen für Tagungen, Seminare und erfolgreiche Veranstaltungen aller Art bis 310 Personen.





HALBTAGESPAUSCHALE

- // **Tagungsraum inkl. Standardtechnik für 5 Stunden entsprechend der Teilnehmerzahl** (1 Flipchart, 1 Pinnwand, 1 Leinwand, 1 Beamer, WLAN Zugang für alle Teilnehmer 5 Mbit)
- // **Persönliche Betreuung durch unser Veranstaltungsteam**
- // Tagungsgetränke unlimitiert im Haupttagungsraum
- // Kaffee- und Teespezialitäten ganztags im Tagungsfoyer
- // Kaffeepause am **Vor- oder Nachmittag** (im Tagungsfoyer)
Kaffee- & Teespezialitäten, Joghurt, Cerealien, Obst, herz hafte und süße Snacks
- // **Mittagessen** als Lunchbuffet bzw. 3-Gang-Menü im Hauptrestaurant „Eastside“ (12.00 bis 14.00 Uhr) nach Wahl des Küchenchefs inklusive Wasser und Apfelsaftschorle unlimitiert

NEBENSAISON

59 €



HAUPTSAISON

63 €



HOCHSAISON

67 €

TAGESPAUSCHALE „BUSINESS“

- // **Tagungsraum inkl. Standardtechnik für 8 Stunden entsprechend der Teilnehmerzahl** (1 Flipchart, 1 Pinnwand, 1 Leinwand, 1 Beamer, WLAN Zugang für alle Teilnehmer 5 Mbit)
- // **Persönliche Betreuung durch unser Veranstaltungsteam**
- // Kaffee- und Teespezialitäten ganztags im Tagungsfoyer
- // Kaffeepause am **Vormittag** (im Tagungsfoyer)
Kaffee- & Teespezialitäten, Joghurt, Cerealien, Obst, herz hafte und süße Snacks
- // **Mittagessen** als Lunchbuffet bzw. 3-Gang-Menü im Hauptrestaurant „Eastside“ (12.00 bis 14.00 Uhr) nach Wahl des Küchenchefs inklusive Wasser und Apfelsaftschorle unlimitiert

NEBENSAISON

70 €



HAUPTSAISON

74 €



HOCHSAISON

78 €

// RAUMGRÖßE

Die Raumgröße entspricht der Teilnehmerzahl. Individuelle Raumwünsche berücksichtigen wir gerne, hierfür kann ein Aufpreis anfallen.





TAGESPAUSCHALE „SUPERIOR“

- // **Tagungsraum inkl. Standardtechnik für 11 Stunden entsprechend der Teilnehmerzahl** (1 Flipchart, 1 Pinnwand, 1 Leinwand, 1 Beamer, WLAN Zugang für alle Teilnehmer 5 Mbit)
- // **Persönliche Betreuung durch unser Veranstaltungsteam**
- // Tagungsgetränke unlimitiert im Haupttagungsraum
- // Kaffee- und Teespezialitäten ganztags im Tagungsfoyer
- // Kaffeepause am **Vormittag** (im Tagungsfoyer)
Kaffee- & Teespezialitäten, Joghurt, Cerealien, Obst, herzhafte und süße Snacks
- // **Mittagessen** als Lunchbuffet bzw. 3-Gang-Menü im Hauptrestaurant „Eastside“ (12.00 bis 14.00 Uhr) nach Wahl des Küchenchefs inklusive Wasser und Apfelsaftschorle unlimitiert
- // Kaffeepause am **Nachmittag** (im Tagungsfoyer)
Kaffee- & Teespezialitäten, Joghurt, Cerealien, Obst, herzhafte und süße Snacks
- // **Abendessen** als Lunchbuffet bzw. 3-Gang-Menü im Hauptrestaurant „Eastside“ (18.00 bis 21.30 Uhr) nach Wahl des Küchenchefs

NEBENSAISON

97 €

HAUPTSAISON

101 €

HOCHSAISON

105 €

TAGESPAUSCHALE „SIEBEN WELTEN“

- // **Tagungsraum inkl. Standardtechnik für 11 Stunden entsprechend der Teilnehmerzahl** (1 Flipchart, 1 Pinnwand, 1 Leinwand, 1 Beamer, WLAN Zugang für alle Teilnehmer 5 Mbit)
- // **Persönliche Betreuung durch unser Veranstaltungsteam**
- // Tagungsgetränke unlimitiert im Haupttagungsraum
- // Kaffee- und Teespezialitäten ganztags im Tagungsfoyer
- // Kaffeepause am **Vormittag** (im Tagungsfoyer)
Kaffee- & Teespezialitäten, Joghurt, Cerealien, Obst, herzhafte und süße Snacks
- // **Mittagessen** als Lunchbuffet bzw. 3-Gang-Menü im Hauptrestaurant „Eastside“ (12.00 bis 14.00 Uhr) nach Wahl des Küchenchefs inklusive Wasser und Apfelsaftschorle unlimitiert
- // Kaffeepause am **Nachmittag** (im Tagungsfoyer)
Kaffee- & Teespezialitäten, Joghurt, Cerealien, Obst, herzhafte und süße Snacks
- // **Abendessen** als Lunchbuffet bzw. 3-Gang-Menü im Hauptrestaurant „Eastside“ (18.00 bis 21.30 Uhr) nach Wahl des Küchenchefs
- // Nutzung des **Sieben Welten Spa Resorts** während des Aufenthaltes

NEBENSAISON

103 €

HAUPTSAISON

107 €

HOCHSAISON_w

111 €






// INDIVIDUELLES ANGEBOT

Gerne erstellen wir Ihnen auch individuell zugeschnittene Pauschalen.





TAGUNGSRÄUME

RAUM FLÄCHE	RAUM HÖHE	RAUM NAME	 Kino	 U-Form	 Block	 Bankett	 Parla
96 m ²	3,2 m	Rheinland-Pfalz (RLP)	70 Pers.	30 Pers.	24 Pers.	40 Pers.	40 Pers.
76 m ²	3,2 m	Bayern (BA)	60 Pers.	20 Pers.	16 Pers.	40 Pers.	30 Pers.
76 m ²	3,2 m	Hessen (HE)	60 Pers.	23 Pers.	16 Pers.	40 Pers.	30 Pers.
76 m ²	3,2 m	Sachsen (SA)	60 Pers.	23 Pers.	16 Pers.	40 Pers.	30 Pers.
76 m ²	3,2 m	Thüringen (TH)	60 Pers.	23 Pers.	16 Pers.	40 Pers.	30 Pers.
76 m ²	3,2 m	Baden-Württemberg (BW)	60 Pers.	23 Pers.	16 Pers.	40 Pers.	30 Pers.
76 m ²	3,2 m	Nordrhein-Westfalen (NRW)	60 Pers.	23 Pers.	16 Pers.	40 Pers.	30 Pers.
38 m ²	3,2 m	Saarland (SL)	20 Pers.	12 Pers.	8 Pers.	//	10 Pers.
31 m ²	2,5 m	Eichenzell	20 Pers.	10 Pers.	8 Pers.	//	6 Pers.
16 m ²	2,5 m	Petersberg	//	//	8 Pers.	//	//
14 m ²	2,4 m	Künzell	//	//	4 Pers.	//	//
60 m ²	2,6 m	Afrika links	//	16 Pers.	8 Pers.	30 Pers.	18 Pers.
60 m ²	2,6 m	Afrika rechts	//	16 Pers.	8 Pers.	30 Pers.	18 Pers.



11 Kombinationsmöglichkeiten von 114 bis 304 m² Preise pro Tag & Raum / Raumkombination	Raumkombination // 114 m² SAARLAND BADEN-WÜRTTEMBERG Raumhöhe: 3,20 m Kino 80 Pers. U-Form 30 Pers. Parlament 50 Pers. PREIS: ab 650 €	Raumkombination // 152 m² BAYERN HESSEN Raumhöhe: 3,20 m Kino 120 Pers. U-Form 40 Pers. Parlament 70 Pers. PREIS: ab 750 €	Raumkombination // 152 m² BAYERN SACHSEN Raumhöhe: 3,20 m Kino 120 Pers. U-Form 40 Pers. Parlament 70 Pers. PREIS: ab 750 €
	Raumkombination // 152 m² SACHSEN THÜRINGEN Raumhöhe: 3,20 m Kino 120 Pers. U-Form 40 Pers. Parlament 70 Pers. PREIS: ab 750 €	Raumkombination // 152 m² BADEN-WÜRTTEMBERG NORDRHEIN-WESTFALEN Raumhöhe: 3,20 m Kino 120 Pers. U-Form 40 Pers. Parlament 70 Pers. PREIS: ab 750 €	Raumkombination // 172 m² NORDRHEIN-WESTFALEN RHEINLAND-PFALZ Raumhöhe: 3,20 m Kino 130 Pers. U-Form 45 Pers. Parlament 72 Pers. PREIS: ab 850 €
Raumkombination // 228 m² BA + HE + SA Raumhöhe: 3,20 m Kino 240 Pers. U-Form 60 Pers. Parlament 120 Pers. PREIS: ab 1.100 €	Raumkombination // 248 m² BW + NRW + RLP Raumhöhe: 3,20 m Kino 260 Pers. U-Form 60 Pers. Parlament 120 Pers. PREIS: ab 1.200 €	Raumkombination // 286 m² SL + BW + NRW + RLP Raumhöhe: 3,20 m Kino 300 Pers. U-Form 85 Pers. Parlament 150 Pers. PREIS: ab 1.300 €	Raumkombination // 304 m² BA + HE + SA + TH Raumhöhe: 3,20 m Kino 320 Pers. U-Form 84 Pers. Parlament 160 Pers. PREIS: ab 1.350 €

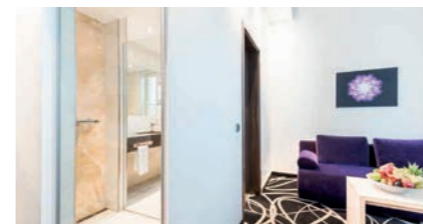


// Superior Kategorie

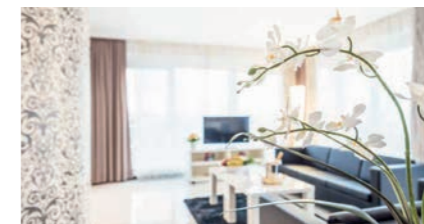
ZIMMER UND AUSSTATTUNG



Das Sieben Welten Hotel verfügt über 142 Zimmer (teilweise mit Balkon oder Terrasse). 18 Einzelzimmer, 46 Komfort-Doppelzimmer, 49 Superior-Doppelzimmer und 22 Superior Plus-Doppelzimmer, 6 Junior-Suite und 1 Suite laden Sie zur komfortablen Übernachtung ein. Die Kategorien Superior, Superior Plus, Junior Suite und Suite wurden im Jahr 2018 komplett renoviert und erstrahlen in einem neuen Design.



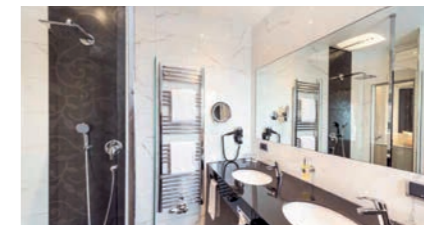
// Wohnbereich Junior-Suite



// Wohnbereich Suite



// Superior Kategorie



// Badezimmer Superior Kategorie



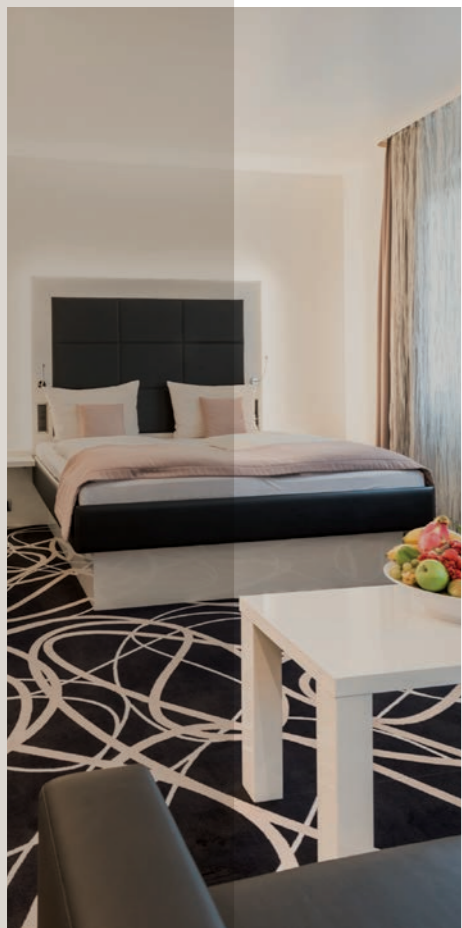
// Komfort Kategorie

AUSSTATTUNG UND INKLUSIVLEISTUNGEN

Alle Zimmer sind ausgestattet mit Bad / Dusche, WC, Haartrockner, Minibar, Betterspace (digitale Gästemappe), Safe, Telefon mit Mailboxfunktion, TV, Radio und Internetzugang per WLAN.

Die Preise beinhalten die Übernachtung inklusive Teilnahme am reichhaltigen Buffet-Frühstück sowie kostenfreies WLAN auf dem Hotelzimmer und das kostenfreie Parken auf dem hoteleigenen Parkplatz (nach Verfügbarkeit). In den Kategorien Superior Plus, Junior Suite und der Suite ist die befüllte Minibar kostenfrei im Zimmerpreis enthalten.





ZIMMERKATEGORIEN

ANREISE & ABREISE

Ihre Zimmer sind am Anreisetag ab 15.00 Uhr bezugsbereit und stehen Ihnen am Abreisetag bis 10.30 Uhr zur Verfügung.

KOMFORT KATEGORIE ab 25 m²

Zeit zum Entspannen finden Sie in unseren Komfort-Doppelzimmern. Sie verfügen über ein Doppelbett mit zwei getrennten Matratzen.

SUPERIOR KATEGORIE ab 25 m²

Unsere neu renovierten Doppelzimmer laden zum Wohlfühlen und Verweilen ein.

SUPERIOR PLUS KATEGORIE ab 30 m²

Zusätzlich zu den Superior-Doppelzimmern verfügen die Zimmer über eine Nespresso-Kaffeemaschine, eine große Flasche Wasser und einem süßen Willkommensgruß. Der überwiegende Teil der Superior-Plus-Zimmer befindet sich in unserer Residenz mit direktem Zugang zu unserem Sieben Welten Spa Resort.

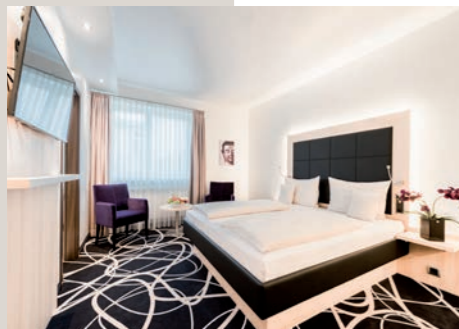
JUNIOR SUITEN ab 36 m²

Hier wird das Wohnen zum Genuss. Die Junior-Suiten überzeugen mit ihrem modernen Einrichtungsstil. Der offene Schlaf- und Wohnbereich mit einem begehbaren Schrank unterstützt dabei das harmonische und einladende Ambiente. Die Nespresso-Kaffeemaschine, eine große Flasche Wasser und ein süßer Willkommensgruß runden das Wohlfühlambiente ab. Zudem erhalten Gäste mit dieser Zimmerkategorie eine Beautytasche mit kostenfreien Thalgo-Produkten.

SUITE 60 m²

Tauchen Sie ein in die Welt des Luxus. Mit 60 m² Wohnfläche lässt die Suite im obersten Stock unseres Hotels keine Wünsche offen. Mit einer gemütlichen Sitzgruppe, einer Kaffeemaschine und Minibar sowie einem großen Flatscreen im Wohn- und Schlafzimmer bietet diese Suite den höchsten Komfort und den besten Ausblick auf Fulda. Als besonderes Highlight ist neben dem Himmelbett auch die Badewanne im Schlafzimmer integriert.





// Wohnbereich
Junior-Suite



// Badezimmer
renovierte Zimmer

ZIMMERPREISE

Individualgast - Preis pro Zimmer / Nacht
inklusive Nutzung des Sieben Welten Spa Resorts

KOMFORT KATEGORIE

Anreise Sonntag bis Abreise Freitag	ab 139 €
Anreise Freitag bis Abreise Sonntag	ab 149 €

SUPERIOR KATEGORIE

Anreise Sonntag bis Abreise Freitag	ab 169 €
Anreise Freitag bis Abreise Sonntag	ab 189 €

SUPERIOR PLUS KATEGORIE

Anreise Sonntag bis Abreise Freitag	ab 199 €
Anreise Freitag bis Abreise Sonntag	ab 209 €

JUNIOR SUITE

Anreise Sonntag bis Abreise Freitag	ab 229 €
Anreise Freitag bis Abreise Sonntag	ab 239 €

SUITE

Anreise Sonntag bis Abreise Freitag	ab 259 €
Anreise Freitag bis Abreise Sonntag	ab 269 €

TAGUNGSRATEN

Tagungsgast - Preis pro Zimmer / Nacht
exklusive Nutzung des Sieben Welten Spa Resorts

	NEBENSAISON	HAUPTSAISON	HOCHSAISON
KOMFORT KATEGORIE			
Anreise Sonntag bis Abreise Freitag	ab 109 €	ab 119 €	ab 129 €
Anreise Freitag bis Abreise Sonntag	ab 119 €	ab 129 €	ab 139 €

	NEBENSAISON	HAUPTSAISON	HOCHSAISON
SUPERIOR KATEGORIE			
Anreise Sonntag bis Abreise Freitag	ab 119 €	ab 129 €	ab 139 €
Anreise Freitag bis Abreise Sonntag	ab 129 €	ab 139 €	ab 149 €





GASTRONOMIE

HAUPTRESTAURANT EASTSIDE 200 Personen

Schlemmen Sie in luxuriösem Ambiente. Neben dem Halbpensionsbuffet können Sie hier zu jeder Zeit à la carte speisen. Jeden zweiten Sonntag wartet unser umfangreicher Brunch auf Sie.

ÖFFNUNGSZEITEN: 7.00 - 10.00 Uhr und 12.00 - 23.00 Uhr

*Warme Küche gibt es bis 21.30 Uhr.



Q-BAR 80 Personen

Im Fundament des Hauses finden Sie unsere urige Q-Bar. Lokale oder internationale Biere werden hier genauso ausgeschenkt wie klassische Cocktails. Auch kleine Köstlichkeiten werden gereicht.

ÖFFNUNGSZEITEN: Täglich ab 19.30 Uhr, sonntags geschlossen

Im Sommer, an Weihnachten und Silvester geschlossen.



WEINKELLER ab 25 Personen

Im Nebenraum der Q-Bar befindet sich der Weinkeller unseres Hauses. Hier erwartet Sie eine beeindruckende Auswahl an Weinen sowie warme und kalte Speisen. Exklusiv nutzbar.

ÖFFNUNGSZEITEN: Täglich ab 19.30 Uhr, sonntags geschlossen

Gruppenreservierungen und Familienfeiern sind jederzeit nach Absprache möglich.

Q-ALM 135 Personen

Aktuell nur für **exklusive Veranstaltungen** buchbar.

Unsere zünftige Q-Alm direkt neben dem Hotel bietet Ihnen „**Das Flair der Alpen im Herzen der Rhön**“. Deftige Speisen und eigens für uns gebrautes Q-Alm-Bräu machen den Besuch zu einem Erlebnis.

Q-ALM BIERGARTEN bis 350 Personen

Hier spenden große Schirme Schatten, integrierte Heizstrahler sorgen auch an kühleren Abenden für angenehmes Entspannen. Im überdachten Gaudi-Stadl sitzen Sie geschützt und genießen doch die Biergarten-Atmosphäre.

ÖFFNUNGSZEITEN: Auf Anfrage

Q-ALM STÜBERL 35 Personen

Das Stüberl ist der kleine Nebenraum, der direkt an unseren großen Gastraum in der Q-Alm grenzt. Er ist für kleinere Gesellschaften bis ca. 35 Personen der ideale Ort, um gesellig und doch privat zu sein.

ÖFFNUNGSZEITEN: Auf Anfrage

Selbstverständlich können Sie unsere Restaurants auch exklusiv für Ihre Feier reservieren.

(Abhängig von der Personenanzahl und nach Verfügbarkeit).





DIE Q-ALM



Das Flair der Alpen im Herzen der Rhön

Aktuell nur für exklusive Veranstaltungen buchbar.

Machen Sie einen Ausflug in die bayerische Alpenwelt und besuchen Sie unsere Q-Alm direkt anliegend im Außengelände des Sieben Welten Hotels. Genießen Sie unser eigens gebrautes Q-Alm-Bräu und passend dazu herzhaftes Schmankerl im urig gestalteten Gasträum, im Nebenraum „Stüberl“ oder im großzügigen Biergarten der Q-Alm. Im Sommer spenden im Biergarten Sonnenschirme ausreichend Schatten und an kälteren Tagen sorgen integrierte Heizstrahler für angenehme Temperaturen. Darüber hinaus laden unsere überdachten Gaudi-Stadl zum Verweilen ein. Für unsere „kleinen Gäste“ gibt es einen hauseigenen Spielplatz. **Gerne erstellen wir Ihnen ein individuelles Angebot für Ihre exklusive Feier auf unserer Q-Alm.**

KAPAZITÄTEN:

- // Q-Alm: 135 Personen
- // Stüberl: 35 Personen
- // Biergarten: 350 Personen

FASZINATION AFRIKA

Afrika zum Greifen nahe

Aktuell nur für exklusive Veranstaltungen buchbar.

Sie wollen Ihre Gäste mit einem besonderen Highlight überraschen? Dann ist das afrikanische Dorf in den Sieben Welten die richtige Location für Ihre Veranstaltung. Authentisch eingerichtet, verzaubern die reetgedeckten Afrika-Lodges, die Galerie und der große „Dorfplatz“ bei rhythmischen Klängen und leckerem Essen Ihr Fest zu einem unvergesslichen afrikanischen Abend. **Gerne erstellen wir Ihnen ein individuelles Angebot für Ihre exklusive Feier.**

KAPAZITÄTEN:

- // Lodges zusammen: 120 Personen
- // Einzelne Lodge: 30 Personen
- // Festplatz: 150 Personen



// EVENTLOCATION



// TAGUNGSTECHNIK

Pinnwand inklusive Papier & Stifte	
je Stück und Tag	15,00 €
Flipchart inklusive Papier	
je Stück und Tag	21,00 €
Moderatorenkoffer	
je Stück und Tag	33,00 €
Rednerpult ohne Mikrofon	
je Stück und Tag	25,00 €

// MEETING OWL 3

Schaffen Sie mit der intelligenten 360°-Kamera, dem Mikrofon und dem Lautsprecher, die im Laufe der Zeit immer mehr dazulernen, ein beeindruckendes hybrides Meeting-Erlebnis in jedem Raum. Pro Tag 120,00 €

// BEAMER

Beamer 2.500 - 5.000 ANSI-Lumen	
je Stück und Tag	100,00 €

// LEINWAND

Leinwand 2,90 m x 1,70 m	
je Stück und Tag	150,00 €
Frontprojektion 16 : 9 Leinwand	
2,50 m x 2,50 m je Stück und Tag	150,00 €
Frontprojektion, Festeinbau	
Tagungsraum Wand Leinwand	
3,00 m x 2,00 m je Stück und Tag	200,00 €

// EINZELKOPIEN / FAX

Fotokopie A4 s/w je Seite	0,30 €
Fotokopie A4 color je Seite	0,80 €
Fotokopie A3 s/w je Seite	0,60 €
Fotokopie A3 color je Seite	1,50 €
Folienkopie A4 s/w je Seite	0,80 €
Folienkopie A4 color je Seite	2,50 €
Faxservice je Seite	0,46 €

// EDV UND KOPIERGERÄTE

TV-Anschluss soweit verfügbar	
je Stück und Tag	29,00 €
Kopiergerät A3 color	
je Stück und Tag	auf Anfrage
Kopiergerät A5 - A3 s/w	
je Stück und Tag	150,00 €

// KOPIEN MIT S/W-KOPIERGERÄT

Nur in Verbindung mit oben genannten Kopiergeräten	
bis 1.000 Kopien A4	
pro Kopiergerät je Seite	0,08 €
bis 2.000 Kopien A4	
pro Kopiergerät je Seite	0,07 €
bis 5.000 Kopien A4	
pro Kopiergerät je Seite	0,06 €
ab 10.000 Kopien A4	
pro Kopiergerät je Seite	0,05 €



// INTERNET / NETZWERK

LAN-Anschluss bis zu 100 Mbit/s	
je Endgerät und Tag	50,00 €
LAN-Anschluss bis zu 1 Gbit/s	auf Anfrage
LAN-Anschluss für Switch Nutzung	
je Stück und Tag	100,00 €

// WLAN-HOTSPOT bis zu 300 Mbit/s

(keine Volumenbeschränkung, keine Trennung bei Inaktivität)	
6 Stunden je Zugang	8,00 €
24 Stunden je Zugang	15,00 €

// WLAN-NETZWERK

bis zu 300 Mbit/s (bis zu 1 Gbit/s auf Anfrage)	
bis zu 10 Endgeräte je Ticket und Tag	100,00 €
bis zu 25 Endgeräte je Ticket und Tag	150,00 €
bis zu 50 Endgeräte je Ticket und Tag	200,00 €
bis zu 100 Endgeräte je Ticket und Tag	250,00 €
bis zu 150 Endgeräte je Ticket und Tag	325,00 €
bis zu 200 Endgeräte je Ticket und Tag	400,00 €
bis zu 250 Endgeräte je Ticket und Tag	475,00 €

// EIGENSTÄNDIGES NETZWERK

je Installation	550,00 €
inklusive Programmierung der Switches und Verkabelung exklusive Internet Anschluss	
Auf Anfrage auch bis zu 1 Gbit/s	

// SONSTIGE MEDIEN-TECHNIK

DVD-Player je Stück und Tag	25,00 €
Plasma-TV 60 Zoll je Stück und Tag	175,00 €
Laptop je Stück und Tag	150,00 €
Laptop Lautsprecher je Stück und Tag	25,00 €

// TELEFONIE

Telefonapparat (Systemtelefon)	
je Stück und Tag	15,00 €
zzgl. Telefongebühren, nur in Verbindung mit Telefonanschluss	
Telefonanschluss analog	
je Stück und Tag	16,00 €
ohne Endgerät, zzgl. Telefongebühren	
Telefongebühren je Minute (Festnetz)	0,25 €
Telefonspinne für Konferenzen	
je Stück und Tag	200,00 €

// BESCHALLUNGSANLAGE

Tagungsraum bis zu 100 m²	
je Stück und Tag ab	150,00 €
Deckenlautsprecher, 1 Funk Handmikrofon oder Headset (ohne Betreuung)	

// BESCHALLUNGSANLAGE

Eventlocation	auf Anfrage
----------------------	-------------

// ZUSÄTZLICH HINZUBUCHBAR

Funk-Handmikrofon je Stück und Tag	50,00 €
Funk-Headset je Stück und Tag	50,00 €

// BESTUHLUNG

Stuhl je Stück und Tag	2,50 €
Stuhlhusse je Stück und Tag	8,00 €
Barhocker je Stück und Tag	20,00 €

Bankett-Tisch Vollkreis Ø 2 m mit weißer Tischdecke

je Stück und Tag	45,00 €
Klapptisch Rechteck je Stück und Tag	8,00 €
Tisch Trapez je Stück und Tag	8,00 €
Tisch Quadrat je Stück und Tag	8,00 €
Tischdecken je Stück und Tag	8,00 €
Stehtisch Rund je Stück und Tag	20,00 €
Stehtisch Rund je Stück und Tag	45,00 €

mit weiß oder schwarzer Stretch-Husse

Couch-Garnitur Kunstleder	
je Stück und Tag	250,00 €

1 Couch, 2 Sessel, 1 Beistelltisch (nur innen möglich)

Rattan-Lounge (braun)	
je Stück und Tag	200,00 €

1 Zweisitzer, 2 Sessel, 1 Beistelltisch (innen und außen möglich)

Bestuhlungspläne

je CAD-Zeichnerstunde	75,00 €
-----------------------	---------

Gerne erstellen wir einen individuellen
CAD-Bestuhlungsplan für Sie

// CATERINGMATERIAL

Biertischgarnitur mit Husse schwarz	
je Garnitur und Tag	45,00 €
Kühlschrank 110 l je Stück und Tag	30,00 €
Kühlschrank 360 l je Stück und Tag	60,00 €
Gefriertruhe je Stück und Tag	90,00 €





// WeFrame - digitale Meetings

// ENERGIE & WASSER

Wasseranschluss je Stück	
inklusive Wasserverbrauch von 1 m ³	130,00 €
Wasserverbrauch je m ³	12,50 €
Stromverbrauch je kWh	Aktueller Strompreis

// WECHSELSTROMANSCHLUSS 230 V

16 A Schuko, 3,5 kW	
je Anschluss und Tag	32,00 €
nur für Messe-Veranstaltungen, zzgl.	
Stromverbrauch nach aktuellem Strompreis kWh	

// KRAFTSTROMANSCHLUSS 400 V

16 A CEE, 10 kW	
je Anschluss und Tag	89,00 €
nur für Messe-Veranstaltungen, zzgl.	
Stromverbrauch nach aktuellem Strompreis kWh	

32 A CEE, 18 kW

je Anschluss und Tag	149,00 €
nur für Messe-Veranstaltungen, zzgl.	
Stromverbrauch nach aktuellem Strompreis kWh	

// MÜLLENTSORGUNG

Miete Müllbehälter 1,1 m³	100,00 €
je Anlieferung und Container,	
inklusive Transport und Entsorgung	

// REINIGUNG

Reinigung Tagungsraum	
je Reinigung	auf Anfrage
Reinigung Foyer	
je Reinigung	500,00 €
Reinigung Afrika-Lodges	
je Reinigung	350,00 €
Sonderreinigungen	
je Reinigung	auf Anfrage

// PERSONAL (min. 4 Stunden)

Service je Person und Stunde	45,00 €
Küche je Person und Stunde	45,00 €
Bewachung / Zufahrtskontrolle	
je Person und Stunde	45,00 €
Nachtbewachung (min. 4 Std.)	
je Person und Stunde	45,00 €
Konzert / Garderobe	
je Person und Stunde	45,00 €
Standreinigung je Person und Stunde	45,00 €

Nur bei Messen und Ausstellungen:

Haustechnik je Person und Stunde	50,00 €
EDV und Netzwerke	
je Person und Stunde	55,00 €
Zuschlag für Sonntags-, Feiertags- & Nachtarbeit je nach Anforderung / Bedarf	

// FAHNEN

Fahnenmast je Mast und Tag	20,00 €
Nutzung inkl. Hissen und Abnehmen	

// AUSSTELLUNGSFLÄCHE

Fläche je m ² und Tag	20,00 €
---	---------

// EINRICHTUNG & DEKORATION

Lounge / Bar individuell	auf Anfrage
Leihpflanzen verschiedene Arten und Größen	ab 25,00 €

// ABSPERRMATERIAL

Absperrgitter je Stück und Tag	20,00 €
Gurtpfosten je Stück und Tag	15,00 €

// BEHÖRDEN

Sanitätsdienst	
je Person und Stunde	auf Anfrage
Feuerwehr	
je Person und Stunde	auf Anfrage
Feuerwehreinsatz	
je Einsatz	lt. Rechnung Behörde
bei verschuldetem Fehlalarm	

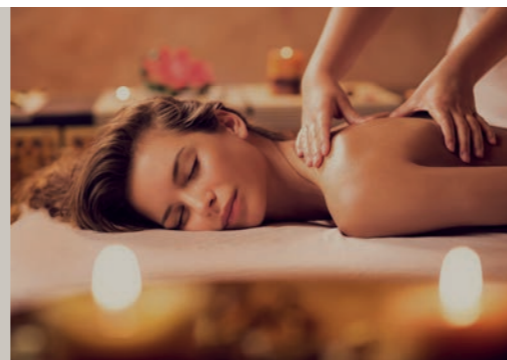
// BÜHNE

Bühnenfläche aus Bühnenteilen	
pro 1m x 2m	ab 24,50 Euro





// Sieben Welten



EIN EINZIGER TAG WIE EIN GANZER URLAUB.

SIEBEN WELTEN WELLNESSHOTEL & SPA RESORT

- ASIEN** Exotische Massagen und sinnliche Beauty-Anwendungen warten auf Sie. Auch unsere Asia Lounge ist in diesem Bereich zu finden.
- ANDALUSIEN** Hier erwartet Sie eine Wohlfühlwelt inklusive 10 Saunen und 5 Ruheoasen (Finnische Saunen, Caldarium, Bio-Sauna, Salzgrotte, Tepidarium, Sinnesduschen und Eisbrunnen, Oasen der Stille und ein andalusisches Restaurant).
- ARABIEN** Das orientalische Hamambad befindet sich in einer Märchenwelt aus 1.001 Nacht und wartet mit Hamam, Rhassoul, orientalischem Dampfbad und arabischem Traumbad. Arabien können Sie als exklusive Wellnessoase für bis zu 12 Personen buchen.
- MEXIKO** Es erwartet Sie eine mexikanische Badebucht, verschiedene Wasserwelten, Stromschnellen mit weitläufigem Außenbecken und Whirlpool.
- AFRIKA** Traumhafter Blick in die afrikanische Gartenanlage und ein besonderes Sauna-Gefühl in einer 8 Meter hohen textilen Baumhaus-Sauna.
- INDIEN** Hier finden Sie neben Ayurveda, Blindmassagen und Bädern auch private SPA Suiten mit Kamin, Whirlpoolwanne, Sauna oder Dampfbad für einen exklusiven Wellness-Tag.
- JAPAN** In traditionell japanischem Ambiente genießen Sie regionale und internationale Speisen. Lassen Sie sich kulinarisch verwöhnen.
- GASTRONOMIE** **Gleich zwei verschiedene Themenbereiche bieten sich Ihnen: „Japan“** - Asiatische Küche mit regionaler und internationaler Küche und Teppanyaki // **Andalusisches Restaurant**



GUT ZU WISSEN

CHECK IN

Am Anreisetag stehen Ihnen die Zimmer ab 15.00 Uhr zur Verfügung. Bei Ihrer Ankunft fällt eine Kautions von 50 € pro Nacht an.

CHECK OUT

Check Out findet täglich bis 10.30 Uhr statt. Sonntags empfehlen wir Ihnen einen „Pre-Check-Out“ (vorzeitiger Check-Out). Aufgrund des großen Andrangs können Wartezeiten entstehen. Wir bitten gerade kleinere Gruppen, bereits Samstagabend den Pre-Check-Out durchzuführen.

VERSPÄTUNGEN BEI ANWENDUNGEN

Verspätungen verkürzen Ihre Behandlungszeit und enden zur geplanten Uhrzeit, damit der nächste Gast nicht warten muss. Berechnet wird jedoch der volle Preis.

TREFFPUNKT FÜR ANWENDUNGEN

Treffpunkt für alle Verwöhn-Anwendungen ist die SPA-Rezeption in Asien. Bitte melden Sie sich ca. 10 Minuten vor Ihrer Anwendung an unserer SPA-

Rezeption zu einem Begrüßungstee. Die aufgeführten Sinneszeiten starten mit Ihrer Abholung an der SPA-Rezeption.

BEKLEIDUNG WÄHREND DER ANWENDUNGEN

Wir empfehlen, sich für Körperbehandlungen vollständig zu entkleiden. Jedoch: „sich Wohlfühlen“ steht bei uns an erster Stelle; dies gilt auch für Ihre Kleidung. Selbstverständlich stehen Ihnen auch in unserem Beautybereich Einmal-Slips zur Verfügung.

BEKLEIDUNG

Unsere andalusische Saunawelt ist ein textiltreier Bereich. In allen anderen Welten möchten wir Sie bitten, entsprechende Badebekleidung / Bademantel und rutschfeste Badeschuhe zu tragen.

HANDTÜCHER & BADEMÄNTEL

Für Hotelgäste ist unsere Wohlfühl-Wellnesstasche am Anreise und Bleibetag inklusive. Am Abreisetag stellen wir diese gerne gegen eine Gebühr.



SIEBEN WELTEN HOTEL & SPA RESORT AUSGEZEICHNET



GUT ZU WISSEN

KINDERREGELUNGEN

Schwimmutensilien, wie Luftmatratzen oder aufblasbare Bälle, sind nicht erwünscht. Aufgrund der Spezialisierung auf Wellnessanwendungen und Beauty Treatments, bieten wir kaum Attraktionen für Kinder. Die Buchung der exklusiven Liegen und die Nutzung der Asia-Lounge ist ab 16 Jahren gestattet. Bitte beachten Sie, dass der Besuch des textilfreien Saunabereichs Andalusien und die Durchführung von Anwendungen ebenfalls erst ab 16 Jahren gestattet ist.

PRODUKTE

Bei uns werden Sie mit den hochwertigen Produkten von Kurland, THALGO, SOTHYS, Couleur Caramel und Gharieni verwöhnt. Sollten Sie Fragen zu den Pflegeprodukten haben, beraten wir Sie gerne an der SPA-Rezeption in den Sieben Welten.

RUHELIEGEN

Grenzenlose Entspannung finden Sie auf unseren komfortablen Ruheliegen. Aus Rücksicht auf die an-

deren Gäste möchten wir Sie jedoch bitten, ungenutzte Ruheliegen nicht dauerhaft mit persönlichen Gegenständen zu reservieren. Auf Wunsch und nach Verfügbarkeit, stehen Ihnen auch exklusive Ruheliegen zur Verfügung.

SCHWANGERSCHAFT

Bitte beachten Sie, dass einzelne Anwendungen für Schwangere nicht zu empfehlen sind. Unsere Behandlungen für werdende Mamas haben wir in einer Übersicht zusammengestellt. Unsere Mitarbeiter der Reservierung und der SPA-Rezeption beraten Sie gerne.

SOLARIUM

Die Nutzung des Solariums ist kostenpflichtig. Sie können es über Ihre Zimmerkarte bzw. Ihren Transponder aktivieren. Die Nutzung der Solarien ist ab 18 Jahren gestattet.





PROGRAMME DER STADT FULDA

Verschiedenste Stadtführungen,
kulinarische Einblicke in die
barocken Tafelfreuden, Fulda-Rallye,
Restaurant-Hopping.

// Rahmenprogramm

RAHMENPROGRAMM

Für Ihre Incentives & Ihre Veranstaltungen im besonderen Rahmen. Vom Klassiker der Stadtführung bis zur Abendveranstaltung, wir beraten Sie gerne und individuell über die Möglichkeiten für Ihre Veranstaltung.

OUTDOORANGEBOTE

Outdoor-Trophy, Kanutour, Seifenkisten-Grand-Prix, GPS-Touren, Sommer- und Winterolympiaden, Fackelwanderungen, Golf-Break.

KULINARISCHE ERLEBNISSE

Genießen, Spaß haben und sich dabei besser kennenlernen - Entfliehen Sie der Eintönigkeit des Arbeitsalltags und kreieren Sie gemeinsam mit Ihren Kollegen in einer unterhaltenden Atmosphäre und der Hilfe von unseren Profis kulinarische Meisterwerke. Auszug aus unseren Kursen: Pasta-Kochkurs, BBQ-Kochkurs, Fingerfood-Kurs, Wein-Degustation, Cocktail-Kurs.

SELBERFLIEGEN EINFACH AUSPROBIEREN

Erleben Sie mit Europas größter Flugschule in kurzer Zeit das unbeschreibliche und erhebende Gefühl, aus eigenem Anlauf selbst abzuheben und mit dem Gleitschirm durch die Luft zu schweben.

EIN HIGHLIGHT IN LUFTIGER HÖHE

Sie möchten einen wirklich spektakulären Auftritt inszenieren oder Sie bereiten eine Produktpräsentation vor? Mit dem Helikopter bleibt sie jedem Zuschauer im Gedächtnis! Genießen Sie die grenzenlose Freiheit bei Einzel- und Gruppenrundflügen (pro Hubschrauber bis zu drei Personen).



Bild: Gerhard Linnekogel / DB AG



ONLINE BUCHBAR UNTER WWW.SIEBENWELTEN.DE

Preise 2. Klasse ab 51,90 € (einfache Fahrt)

// Deutsche Bahn Ticket

DEUTSCHE BAHN TICKET

Für Ihre Incentives & Ihre Veranstaltungen im besonderen Rahmen. Vom Klassiker der Stadtführung bis zur Abendveranstaltung, wir beraten Sie gerne und individuell über die Möglichkeiten für Ihre Veranstaltung.

ERFOLGREICH, ENTSPANNT UND NACHHALTIG MIT DER BAHN DEUTSCHLANDWEIT ANKOMMEN

Mit dem Angebot des Sieben Welten Hotels der Deutschen Bahn können Sie beim Besuch Ihrer Veranstaltung bares Geld sparen! Reisen Sie entspannt und komfortabel, das Extra für Sie als Besucher! Ihr Veranstaltungsticket zum bundesweiten Festpreis, von jedem DB-Bahnhof.

Preise 2. Klasse ab 51,90 € (einfache Fahrt)

DAMIT FAHREN SIE UND DIE UMWELT GUT!

Ihre An- und Abreise im Fernverkehr der Deutschen Bahn wird mit dem Veranstaltungsticket aus 100 % Ökostrom durchgeführt. Die für Ihre Reise benötigte Energie wird ausschließlich aus erneuerbaren Energiequellen bezogen.

BUCHUNG

Nachdem Sie Ihre Veranstaltung im Sieben Welten Hotel platziert haben, können Sie mit dem Stichwort Sieben Welten Hotel die telefonische Buchung unter der Service-Nummer:

01 80 / 6 31 11 - 53 vornehmen (bitte halten Sie Ihre Kreditkarte zur Zahlung bereit, Zahlungsmittelentgelt gemäß BB Personenverkehr). Oder Sie buchen online unter:

<https://www.siebenwelten.de/tagung/bahnticket/>

BEDINGUNGEN

Vorausbuchungsfrist mindestens 1 Tag. Mit Zugbindung und Verkauf, solange der Vorrat reicht. Die Hotline ist Montag bis Freitag von 8.00 - 20.00 Uhr erreichbar, die Telefonkosten für einen Anruf betragen unabhängig von der Dauer des Gesprächs 20 Cent aus dem deutschen Festnetz und maximal 60 Cent aus den Mobilfunknetzen. Weitere Informationen zum Veranstaltungsticket erhalten Sie unter: www.bahn.de/veranstaltungsticket



Preisänderungen vorbehalten.
Angaben ohne Gewähr.

// DEUTSCHE BAHN TICKET



ESPERANTO
Kongress- & Kulturzentrum Fulda

HOTEL ESPERANTO

Unter gleicher Leitung (4 km entfernt)

- // klassifiziert als 4* Superior Hotel
- // unmittelbar am ICE-Bahnhof (150 m)
- // Autobahnanbindungw (4 km)
- // 326 helle, lichtdurchflutete Zimmer
- // Junior-Suiten (ca. 35 m²)
- // Esperanto-Suiten (ca. 60 m²)
- // 19 Tagungsräume (von 12 bis 600 m²)

- // 3 Kongresshallen (bis 5.000 Personen)
- // Ausstellungsfläche (über 1.200 m²)

MEHRFACH PRÄMIERT



BEAUTY & SPA

- // über 4.000 m²
- // Svedana, 2 Caldarien, Hamam
Kelosauna, Japansauna, 2 Finnische Saunen
- // Sinnesduschen, Eisbrunnen, Whirlpool
- // Wärmeliegen, Ruheräume, Teeraum
- // 10 Behandlungskabinen
- // Solebad
- // Cardiobereich
- // Sportschwimmbecken (25-Meter-Becken)



// Solebecken

GASTRONOMIE

- // Restaurant „El Jardin“ mit angeschlossener Gartenterrasse (420 Plätze innen / 160 außen)
- // Bierstube „Rustico“ (50 Plätze)
- // Weinstube „Bodega“ (35 Plätze)
- // Panoramabar „Buena Vista“ (50 Plätze)
- // Café-Bar „Piazza D'oro“ (22 Plätze)
- // Grillrestaurant „Toro Negro“ mit Blick über die Dächer von Fulda und original brasilianischem Rodizio (160 Plätze innen / 150 außen)



// Grillrestaurant „Toro Negro“







PARKEN

Parken Sie im hoteleigenen Parkhaus oder auf der Freiparkfläche vor dem Sieben Welten Hotel & Spa Resort.

Ihr Ticket entwerten wir Ihnen im Eingangsbereich.

// IHR WEG ZU UNS



MIT DEM AUTO

A7 Ausfahrt Fulda-Mitte, weiter Richtung Künzell, der Beschilderung „Sieben Welten“ folgen.

Aus Richtung Westen (Frankfurt am Main):

A 66, weiter auf der B27 Richtung Fulda / Künzell, der Beschilderung „Sieben Welten“ folgen.

In Ihr GPS geben Sie Harbacher Weg oder Alfons-Schwab-Straße ein.



MIT DEM BUS

ZOB Fulda à Sieben Welten: Montag bis Samstag ab 05.34 Uhr bis 22.34 Uhr immer um 04 nach oder 34. Sonn- und Feiertage nur um 34.

Sieben Welten à ZOB Fulda: Montag bis Samstag ab 05.49 Uhr bis 21.49 Uhr immer um 19 nach und 49. Sonn- und Feiertage nur um 49.

Die Haltestelle befindet sich direkt vor den Sieben Welten.



MIT DER BAHN

Mit dem ICE, per IC, oder Regionalexpress: Vom 4 km entfernten Hauptbahnhof Fulda beträgt die Fahrtzeit mit dem Taxi ca. 5 bis 10 Minuten. Mit den öffentlichen Verkehrsmittel - Buslinie 5 Richtung Künzell bis Haltestelle „Sieben Welten“ - beträgt die Fahrtzeit ca. 20 Minuten.



MIT DEM FLUGZEUG

Der Flughafen Frankfurt am Main (FRA) ist ca. 102 km entfernt. Reisen Sie bequem mit der Deutschen Bahn (Verbindungen stündlich) in ca. einer Stunde nach Fulda an.





Sieben Welten

HOTEL UND SPA RESORT

Harbacher Weg 66 // 36093 Künzell // Telefon 0661 / 3 97 - 0 // Telefax 0661 / 3 97 - 151 // kontakt@siebenwelten.de

www.siebenwelten.de